

SOPORTE REMOTO (INQUIERO)

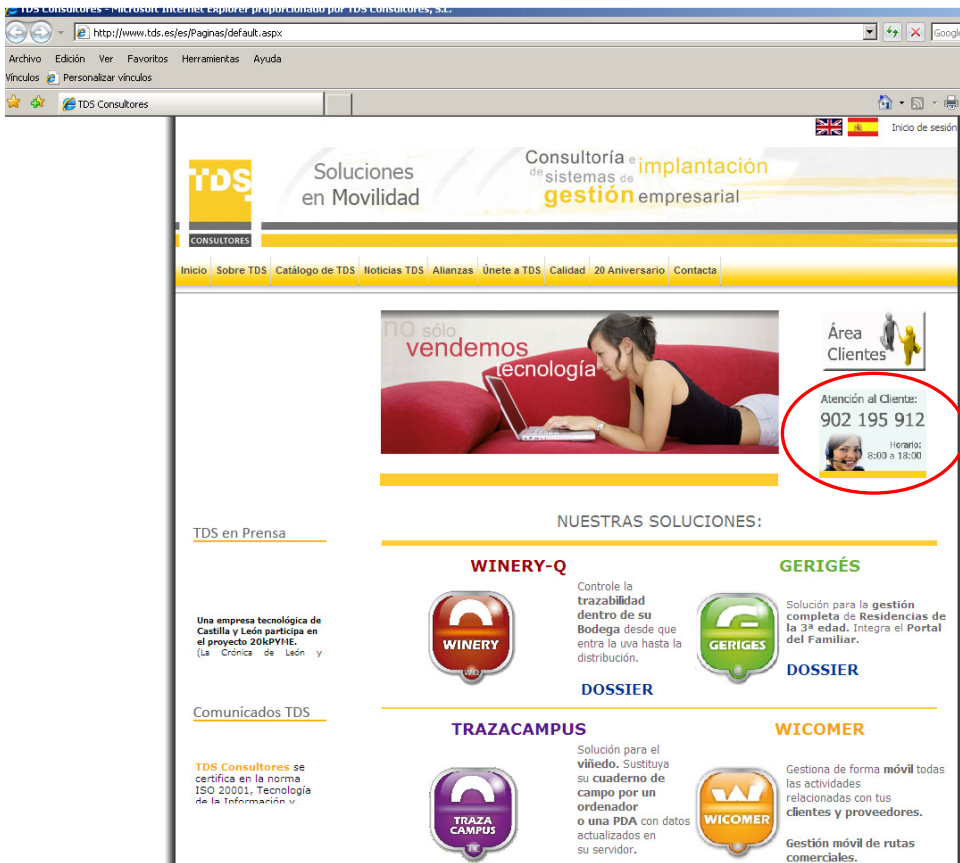
Instrucciones para la conexión al servicio de soporte remoto de TDS Consultores:

Primero, recordar que el número de atención telefónica es 902 195 912. Llámenos, si es necesario, para que nuestros operadores puedan ayudarle durante el proceso.

Para acceder al servicio de soporte remoto hace falta disponer de un ordenador conectado a internet, con el navegador Internet Explorer 6.0 o superior, o cualquier otro con los permisos de usuario suficientes para poder instalar pequeñas aplicaciones "ActiveX" en el transcurso de la conexión.

Escriba, en la barra de exploración del navegador, la "url" de TDS Consultores:

www.tds.es



A continuación haremos clic sobre el icono de "Atención al Cliente":



Se abrirá una nueva ventana donde se mostrarán los campos "Código", "Contacto" y "Categoría".

Ayuda on-line

Código:

Contacto:

Categoría:

Teléfono Atención al cliente
902 195 912
 e-mail: sopORTE@tds.es

Horario
 9:00 a 14:00
 16:30 a 19:30

- En el campo "Código" escribiremos el número 99999.
- En el campo "Contacto" escribiremos nuestro nombre.
- Por último en el campo categoría seleccionaremos la que le indiquen nuestros operadores.

En este momento se nos mostrará un mensaje de aviso en el que deberemos hacer clic en "Aceptar" si deseamos continuar:

TDS Consultores, S.L. solo accederá a los datos de carácter personal si el servicio contratado así lo requieran, y se compromete a mantener el debido secreto profesional respecto de dichos datos y a la no utilización de dichos datos para otras finalidades.

Ayuda on-line

Código:

Contacto:

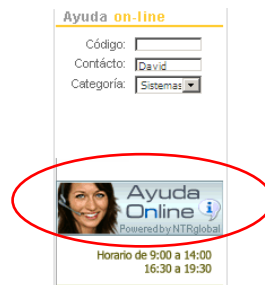
Categoría:

Teléfono Atención al cliente
902 195 912
 e-mail: sopORTE@tds.es

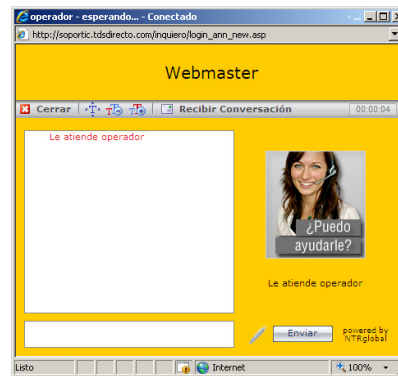
Horario
 9:00 a 14:00
 16:30 a 19:30



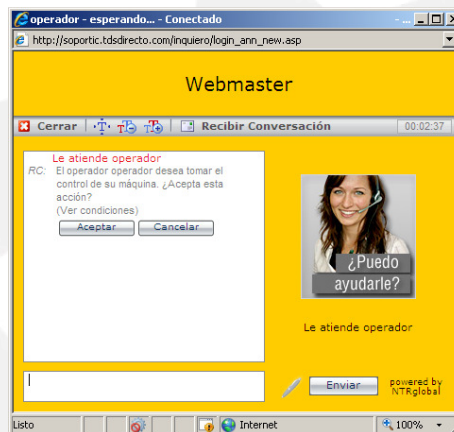
A continuación hacemos clic en el icono "Ayuda Online":



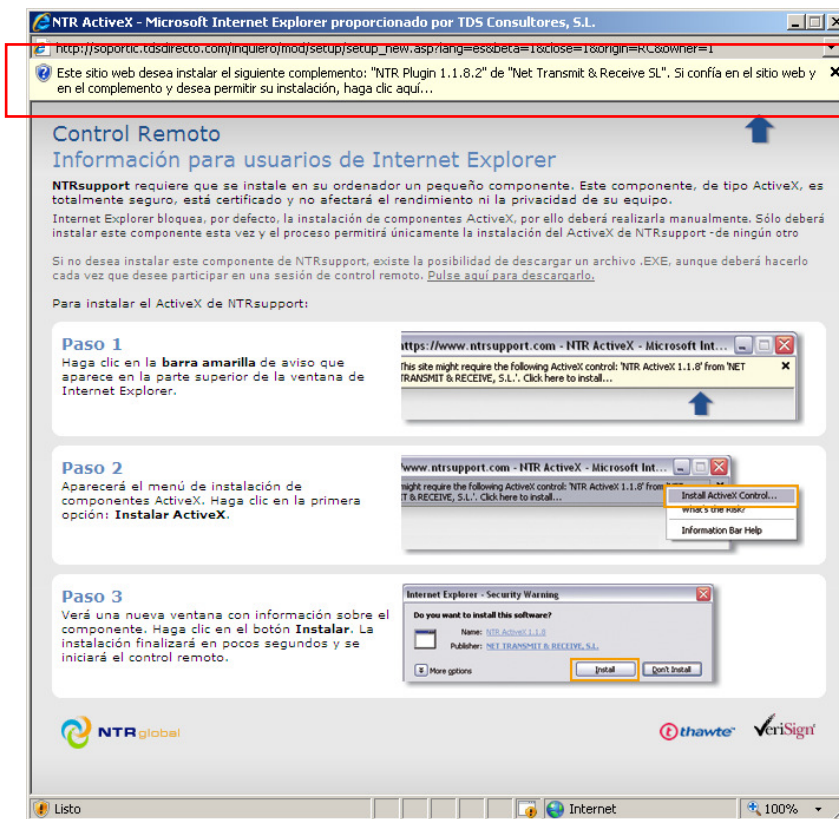
Se nos abrirá una pantalla como la que se muestra a continuación, donde se podrá establecer contacto directo con el operador disponible en ese momento.



Si el operador considera que debe realizar un control de su equipo, le enviará un mensaje pidiéndole su consentimiento, tal y como se muestra en la siguiente imagen:

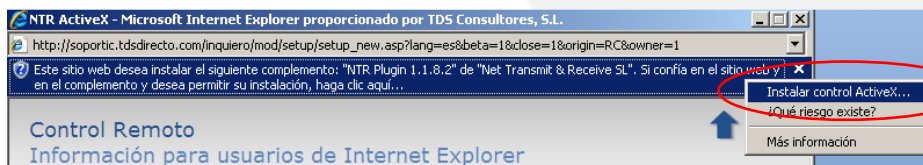


Haciendo clic sobre el botón "Aceptar" daremos paso a la instalación de una pequeña aplicación denominada "Complemento Active X", esperamos unos segundos en los que se descargará la aplicación mostrándose la siguiente ventana:

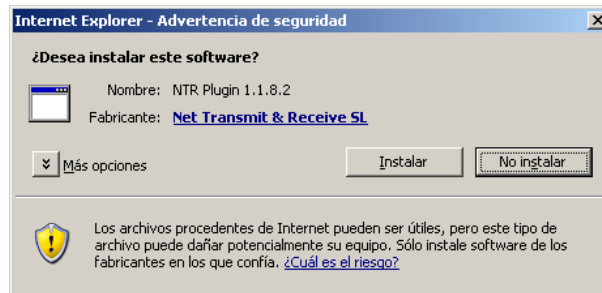


Aviso de instalación del complemento. Haga clic aquí para instalarlo.

Haciendo clic sobre la barra superior de color amarillo de la ventana, instalaremos el complemento.



A continuación hacemos clic en "Instalar" en la ventana siguiente:



En pocos segundos el operador tomará el control de su equipo para realizar las tareas solicitadas.

Si usted desea terminar la conexión es suficiente con pulsar en el botón "finalizar" o cerrando la ventana de conexión.

